



Factsheets



+386 5 690 70 00 | booking@sava.si
www.sava-hotels-resorts.com

San Simon

SAVA HOTELS & RESORTS

SAN SIMON RESORT IZOLA



UNSERE UNTERKÜNFTE

HOTEL HALIAETUM★★★★

HOTEL MIRTA★★★★

DEPENDANCEN SAN SIMON★★★★



WELLNESSZENTRUM

WELLNESS MIRTA



WASSERSPASS

HALLENBAD MIT BEHEIZTEM

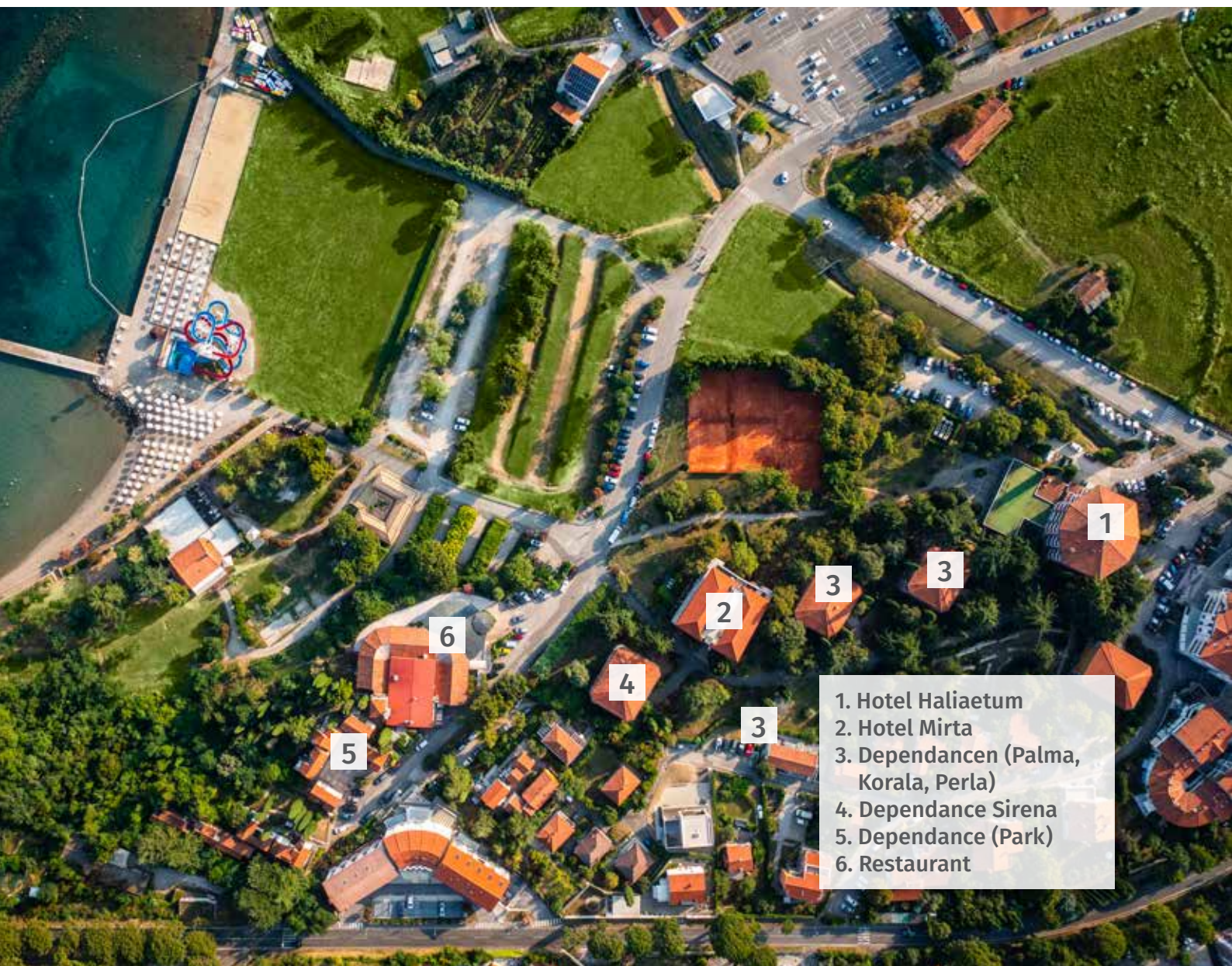
MEERWASSER

STRAND SAN SIMON

WASSERRUTSCHE

Mediterran, lebhaft

Das San Simon Resort liegt in der Bucht Simonov Zaliv, mitten im üppigen mediterranen Grün, wo noch heute die Überreste des antiken Hafens Haliaetium aus der Römerzeit zu sehen sind. Das Resort schöpft den Charakter eines Ferienortes aus der nahe gelegenen Küstenstadt Izola – immer lebhaft, fröhlich und in Bewegung! Wegen seiner hervorragenden Lage am Meer, dem Kiesstrand mit Rutsche, den professionellen Animatoren, dem Miniclub und der regelmäßigen unterhaltsamen Veranstaltungen für Gäste wird das Resort von allen Generationen das ganze Jahr über gerne besucht. Ganzjährig ist der traditionelle römische Lebensstil auch heute noch spürbar – lebhaftes kulinarische Feiertage und Feste sorgen dafür, dass auch Ihre Gaumen verwöhnt werden!





HOTEL HALIAETUM ★★★★★



Allgemeine Informationen

- ▶ Hotelkategorie: ****
- ▶ Eröffnung / Erneuerung: Eröffnung: 1968, Erneuerungen: 2007, 2019
- ▶ Check-in: 15.00 Uhr
- ▶ Check-out: 10.00 Uhr
- ▶ Late Check-out: je nach Verfügbarkeit, gegen Aufpreis
- ▶ Öffnungszeiten der Rezeption: 24/7
- ▶ Anzahl der Etagen: 4
- ▶ Lift: 1
- ▶ Zimmeranzahl: 52
- ▶ Kapazität an Standardbetten: 104, Zustellbetten: 68
- ▶ Ein Teil der Zimmer liegt zur Meereseite, alle Zimmer haben einen Balkon
- ▶ Zimmerausstattung: Alle Zimmer sind klimatisiert und verfügen über TV, Minibar und Safe
- ▶ Kongresszentrum: 3 Kongresssäle
- ▶ Wellness & Spa Mirta
- ▶ Innenpool
- ▶ Hoteleigenes Restaurant

- ▶ Restaurant des Hotel Haliaetum
- ▶ Lobby Bar
- ▶ Bistro San Simon
- ▶ Bambus Bar am Strand
- ▶ Sea & sun Bar am Strand
- ▶ Zimmerservice: Info Rezeption
- ▶ Hotelstrand San Simon am Meer in der Sommersaison
- ▶ Kaffee-/Teekocher gegen Aufpreis
- ▶ Bademantel und Badeschuhe gegen Aufpreis
- ▶ Internet: Wi-Fi
- ▶ Computer: 1 in der Hotellobby
- ▶ Waschservice: gegen Aufpreis
- ▶ Bügelservice: gegen Aufpreis
- ▶ Netzspannung: 220 V
- ▶ Raucher: Rauchen auf dem Balkon erlaubt
- ▶ Kinderbett und Haustiere nach vorheriger Absprache gegen Aufpreis
- ▶ Kreditkarten: Mastercard, Diners, Visa, Maestro BA
- ▶ Zertifikate: ISO 9001:2008, HAACP

Zimmer und Ausstattung

	Doppelzimmer/Zweibettzimmer Superior mit Balkon	Familienzimmer Superior (2 Erwachsene + 1 Kind) mit Balkon	Familienzimmer Superior (2 Erwachsene + 2 Kinder) mit Balkon
Anzahl	16	4	32
Größe	16 - 17 m ²	23 m ²	23 m ²
Anzahl der verbundenen Zimmer	8 (4 x 2)		
Maximale Zimmerbelegung	2	3	4
Anzahl von behindertengerechten Zimmern			
Standardbettgröße	160x200 oder 2x90x200	2x 90x200	2x 90x200
Zustellbett		Sofa 90x200	Sofa 90x200 und Polstersessel 90x200
Ausblick	Park	Park	Park
Balkon	17	4	32
Badewanne mit Dusche			
Dusche	17	4	32





Wellness & Spa Mirta

Wellnesszentrum

Saunen

Römisches Dampfbad (Türkische Sauna), trockene Finnische Sauna, Infrarotsauna und Kräuter-Finnische Sauna

Massagen

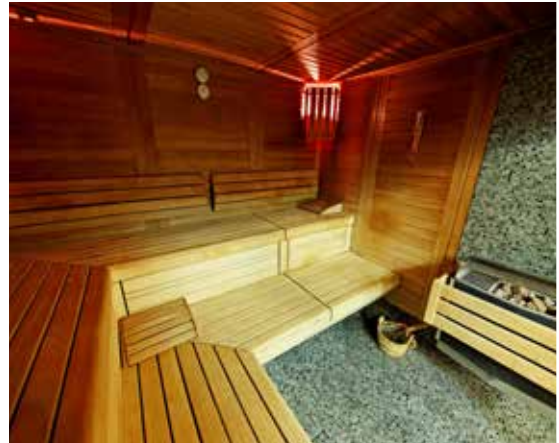
15 Massagearten

Kosmetik-Leistungen

kosmetische Pflege, Maniküre, Pediküre, Depilation, Körperpflege

Therapeutisches Behandlungsprogramm

Packungen mit Salinenschlamm





Hallenbad

Hallenbad	
Tiefe	1,3 m
Temperatur	30,5° C
Anzahl der Schwimmbecken	1
Fläche	119 m ²
Wasserart	beheiztes Wasser
Eintritt	freier Eintritt für Hotelgäste



Strand San Simon

Für Hotel- und externe Gäste bestimmt. Für externe Gäste ist der Eintritt frei, Sonnenschirme und Liegestühle müssen gegen Aufpreis gemietet werden. Durch seinen flachen Zugang zum Meer und den sandigen Untergrund ist der Strand sehr gut für Kleinkinder und Nichtschwimmer geeignet. Auf der rechten Strandseite befinden sich mehrere Sport- und Freizeiteinrichtungen wie eine große Wasserrutsche, zwei Beachvolleyballplätze, Verleih von Kleinbooten, Tretbooten, Jetskis, Tubes usw. In der Sommersaison geöffnet.





Kulinarik

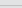
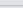
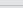
	Hoteleigenes Restaurant	Restaurant des Hotel Haliaetum	Lobby Bar
Kapazität	500	70	
Frühstück	lokal, klassisch, international, bestimmte Speisen auf Bestellung Selbstbedienung	lokal, klassisch, international, bestimmte Speisen auf Bestellung Selbstbedienung	
Mittagessen	nach vorheriger Absprache, lokal, klassisch, international, Buffet oder a la carte		
Abendessen	nach vorheriger Absprache, lokal, klassisch, international, Selbstbedienung		
Kleiderordnung	Casual	Casual	Casual
Besonderheiten	saisonale Speisen, Produkte von lokalen Herstellern, oberhalb des Strandes gelegen mit wunderschönem Meerblick		Angebot an Kaffee, Tee, Erfrischungsgetränken, Spitzenweinen, einheimischen und importierten Spirituosen, Tagesdesserts, Eis

	Bistro San Simon	Bambus Bar am Strand	Sun & Sea Bar am Strand
Kapazität	450-500		
Besonderheiten	in der Sommersaison reichhaltige Auswahl an Erfrischungsgetränken, Eis, kalten und warmen Snacks, gegrillten Fleisch- und Fischgerichten	Eisgarten am Strand	Angebot an Getränken und Eis





Konferenzräume

Salon bzw. Saal	m²	Anordnung		
				
FORTIS	16	15	/	/
ROTONDA	74	60	/	/
HORIZONT	80	65	35	30

 KINO-BESTUHLUNG

 **KLASSENZIMMER-BESTUHLUNG**

 U-FORM-BESTUHLUNG

Familienfreundliches Resort

Im Rahmen eines Sonderangebots für Familien bieten wir gegen Aufpreis Sets für Kinder verschiedener Altersgruppen zur Miete an:

MINI Family Set (0-3):

Wasserkocher, Flaschenwärmer, Töpfchen, Toilettenaufsatz, Fußbank,
Baby-Monitor, Bademantel, Schwimmflügel, Babyshampoo

MIDI Family Set (4-6):

Toilettenaufsatz, Fußbank, Bademantel,
Schwimmflügel, Babyshampoo

MAXI Family Set:

Bademantel, Babyshampoo





HOTEL MIRTA ★★★★★



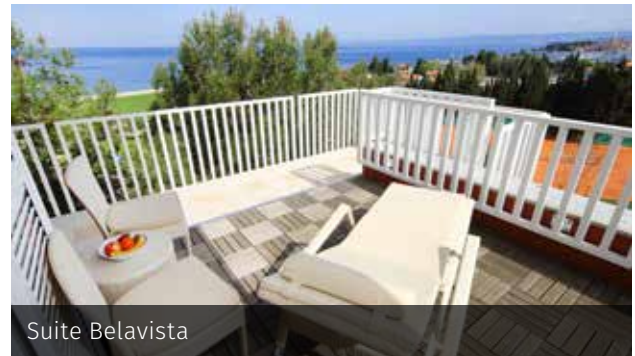
Allgemeine Informationen

- ▶ Hotelkategorie: ****
- ▶ Eröffnung / Erneuerung: Eröffnung: 2009
- ▶ Check-in: 15.00 Uhr
- ▶ Check-out: 10.00 Uhr
- ▶ Late Check-out: je nach Verfügbarkeit, gegen Aufpreis
- ▶ Öffnungszeiten der Rezeption: 24/7 (gemeinsame Rezeption im Hotel Haliaetum)
- ▶ Anzahl der Etagen: 3
- ▶ Lift: 1
- ▶ Zimmeranzahl: 44
- ▶ Bettenkapazität (Hauptbetten und Zustellbetten): 160
- ▶ Einige Zimmer haben Meerblick und alle Zimmer haben einen Balkon
- ▶ Zimmerausstattung: Alle Zimmer sind klimatisiert und verfügen über TV, Minibar und Safe
- ▶ Zimmerservice: Info Rezeption

- ▶ Hotelstrand San Simon am Meer in der Sommersaison
- ▶ Kaffee-/Teekocher gegen Aufpreis
- ▶ Bademantel und Badeschuhe gegen Aufpreis
- ▶ Internet: Wi-Fi
- ▶ Waschservice: gegen Aufpreis
- ▶ Bügelservice: gegen Aufpreis
- ▶ Netzspannung: 220 V
- ▶ Raucher: Rauchen auf dem Balkon erlaubt
- ▶ Kinderbett und Haustiere nach vorheriger Absprache gegen Aufpreis
- ▶ Hotelrestaurant: separat, gemeinsam für das gesamte Resort
- ▶ Kreditkarten: Mastercard, Diners, Visa, Maestro BA
- ▶ Zertifikate: ISO 9001:2008, HAACP

Zimmer und Ausstattung

	Familienzimmer (2 Erwachsene + 2 Kinder)	Dreibettzimmer für Familien (2 Erwachsene + 1 Kind)	Suite Belavista
Anzahl	27	16	1
Größe	26,5 m ²	26,5 m ²	44 m ²
Anzahl der verbundenen Zimmer	2 (2 x 4)		
Maximale Zimmerbelegung	4	3	4
Anzahl von behindertengerechten Zimmern			
Standardbettgröße	2x 90x200	2x 90x200	200x200
Zustellbett	Sofa 180x200	Bett 90x200	Sofa 180x200
Ausblick	Park / Meer	Park / Meer	Park / Meer
Balkon	27	16	1
Badewanne mit Dusche	7	7	1
Dusche	20	9	





DEPENDANCEN SAN SIMON★★★★



Allgemeine Informationen

- ▶ Dependance Korala*** / Perla*** / Palma*** / Sirena ***
- ▶ Hotelkategorie: ***
- ▶ Eröffnung / Erneuerung: Eröffnung: 1968 / 1971, Erneuerung: 2007 / 2008, Erneuerung eines Teils der Dependancen (Sirena) 2019
- ▶ Check-in: 14.00 Uhr
- ▶ Check-out: 10.00 Uhr
- ▶ Late Check-out: je nach Verfügbarkeit, gegen Aufpreis
- ▶ Öffnungszeiten der Rezeption: 24/7 (gemeinsame Rezeption im Hotel Haliaetum)
- ▶ Anzahl der Etagen: 2
- ▶ Zimmeranzahl: 26 / 26 / 26 / 26
- ▶ Bettenkapazität (Hauptbetten und Zustellbetten): 52/28
- ▶ Einige Zimmer haben Balkon
- ▶ Zimmerausstattung: Alle Zimmer *** sind

- ▶ Klimatisiert und verfügen über TV Und Minibar
- ▶ Hotelstrand San Simon am Meer in der Sommersaison
- ▶ Internet: Wi-Fi
- ▶ Waschservice: gegen Aufpreis
- ▶ Bügelservice: gegen Aufpreis
- ▶ Netzspannung: 220 V
- ▶ Raucher: Rauchen auf dem Balkon erlaubt
- ▶ Kinderbett und Haustiere nach vorheriger Absprache gegen Aufpreis
- ▶ Hotelrestaurant: separat, gemeinsam für das gesamte Resort
- ▶ Kreditkarten: Mastercard, Diners, Visa, Maestro BA
- ▶ Zertifikate: ISO 9001:2008, HAACP

Zimmer und Ausstattung

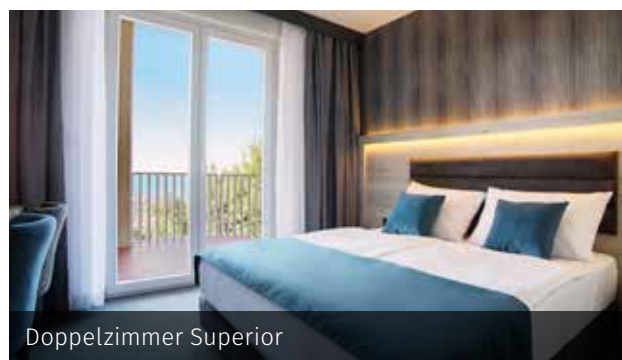
Dependance Korala

	Standard-Doppelzimmer	Familienzimmer (2 Erwachsene + 2 Kinder)
Anzahl	12	14
Größe	23 m²	24 m²
Anzahl der verbundenen Zimmer		
Maximale Zimmerbelegung	2	4
Anzahl von behindertengerechten Zimmern		
Bettgröße	160x200	160x200
Zustellbett		Sessel (90x200)
Ausblick	Park	Park
Balkon	12	
Badewanne mit Dusche		
Dusche	12	14



Dependance Sirena

	Doppelzimmer Superior	Familienzimmer Superior (2 Erwachsene + 2 Kinder)
Anzahl	12	14
Größe	16,5 m²	22 m²
Anzahl der verbundenen Zimmer	0	0
Maximale Zimmerbelegung	2	4
Anzahl von behindertengerechten Zimmern		
Bettgröße	160 x 200	160 x 200
Zustellbett		Sofa 90x200 und Polstersessel 90x200
Ausblick	Park / Meer	Park / Meer
Balkon	12	
Badewanne mit Dusche		
Dusche	12	14



Dependance Perla

	Standard-Doppelzimmer mit getrennten Betten	Familienzimmer (2 Erwachsene + 2 Kinder)
Anzahl	12	14
Größe	23 m²	24 m²
Anzahl der verbundenen Zimmer		
Maximale Zimmerbelegung	2	4
Bettgröße	160x200	160x200
Zustellbett		2x 160x200 Sofa und Sessel
Ausblick	Park	Park
Balkon	12	
Badewanne mit Dusche		
Dusche	12	14



Dependance Palma

	Standard-Doppelzimmer	Familienzimmer (2 Erwachsene + 2 Kinder)
Anzahl	12	14
Größe	22-24m²	23 m²
Anzahl der verbundenen Zimmer		
Maximale Zimmerbelegung	2	4
Bettgröße	160x200	160x200
Zustellbett		160x200 Sofa
Ausblick	Park	Park
Balkon	12	
Badewanne mit Dusche		
Dusche	12	14



Dependance Park

	Doppelzimmer	Dreibettzimmer	Vierbettzimmer
Anzahl	4	9	13
Größe	15,5 m ²	15,5 m ²	15,5 - 16,5 m ²
Anzahl der verbundenen Zimmer	0	0	0
Maximale Zimmerbelegung	2	3	4
Bettgröße	90 x 200	2x 90x200	2x 90x200
Zustellbett		90 x 200	2x Etagenbett 80x190
Ausblick	Park	Park	Park
Balkon			
Badewanne mit Dusche			
Dusche	4	9	13



Doppelzimmer

ENTDECKEN SIE IZOLA UND SEINE UMGEBUNG



Izola – lebhaftes mediterranes Stadt



Archäologischer Park Simonov zaliv



St.-Maure-Kirche und Aussichtsturm



Izolana – Haus des Meeres



Palast Besenghi degli Ughi



Mit dem Fahrrad entlang der Trasse der ehemaligen Eisenbahn



Erkundung der Überreste des römischen Hafens



Weinprobe auf dem Boot



Wellenreiten und Kitesurfen am Leuchtturm



HOTELS & RESORTS

Sava Hotels Bled
Terme 3000 – Moravske Toplice
Terme Radenci
Terme Ptuj
St. Bernardin Resort Portorož
Salinera Resort Strunjan
San Simon Resort Izola

Folgen Sie uns



www.sava-hotels-resorts.com