

Factsheets



SAVA HOTELS BLED



Welch ein Anblick, welch ein Gefühl!

Ein Besuch in Bled kann die Gedanken erfrischen und den Geist beleben, Romantiker zum Träumen bringen, Sportler motivieren, die Seele entspannen und den Körper beleben. Dort, wo sich die verblüffende Schönheit der einzigartigen natürlichen Kulisse mit der harmonischen Energie und der heilsamen Kraft des Thermalwassers vereint, bieten wir Ihnen in den Sava Hotels Bled nur das Beste von Bled. Aufwachen mit Blick auf die alpine Idylle, die Ihnen den Atem rauben wird. Schwimmen in den Thermalbecken, Verwöhnung bei entspannenden alpinen Massagen oder mit der köstlichen Original Bleder Cremeschnitte – wirklich jedes Erlebnis wird mit dem schönsten Ausblick auf den smaragdgrünen See, die verträumte Insel, die romantische Burg und die mächtige Bergwelt gekrönt. Erleben Sie diesen Anblick und dieses Gefühl, das noch lange nachwirken wird!



UNSERE UNTERKÜNFTE

GRAND HOTEL TOPLICE★★★★★

RIKLI BALANCE HOTEL★★★★S

HOTEL PARK★★★★

HOTEL SAVICA GARNI★★★★

HOTEL JADRAN★★★



WELLNESS-ZENTREN

SCHWIMMBADKOMPLEX DES
WELLNESS-ZENTRUMS ŽIVA

WELLNESS-ZENTRUM ŽIVA

SPA LUISA

SPA PARK



KULINARISCHES ANGEBOT

CAFÉ KAVARNA PARK

RESTAURANT JULIJANA

JEZERO LOUNGE



GESCHÄFTSEVENTS

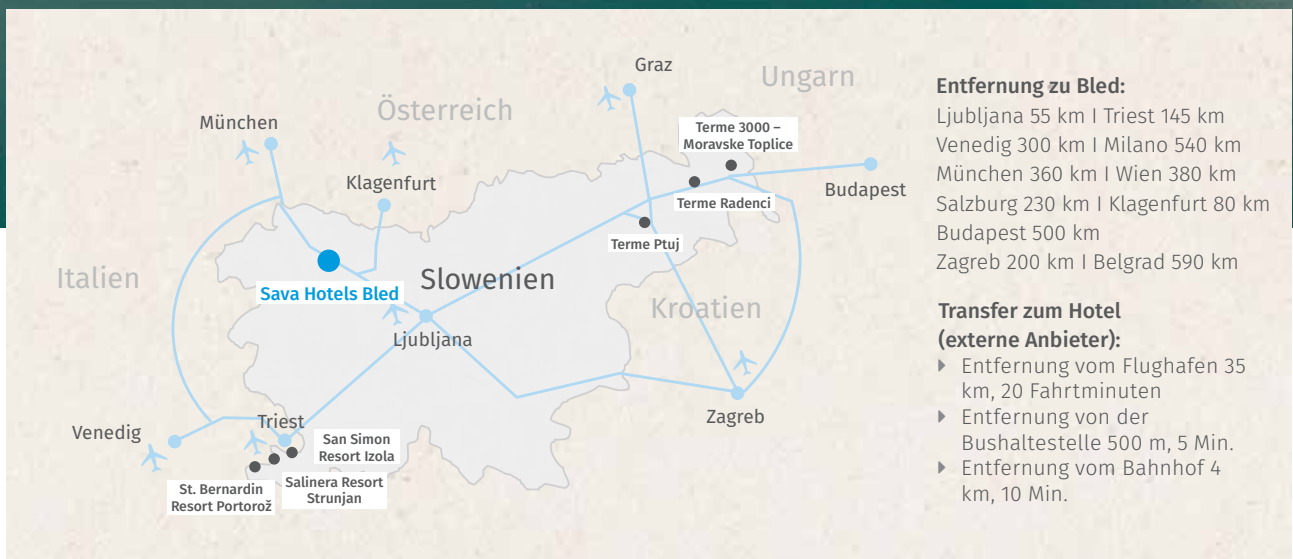
KONFERENZSÄLE

MIT AUSBLICK



1. Grand Hotel Toplice
2. Rikli Balance Hotel
3. Hotel Park
4. Hotel Savica Garni
5. Hotel Jadran

6. Café Kavarna Park
7. Wellness-Zentrum Živa
8. Restaurant Julijana
9. Jezero Lounge



Parkinformationen

Bled ist für seine unberührte Natur bekannt. Da wir alle wollen, dass es auch so bleibt, wurde die Entscheidung getroffen, das Zentrum von Bled weitestgehend von größeren Fahrzeugen zu befreien. Busse und andere größere Fahrzeuge können Gäste zu den Hotels fahren und sie abholen. Nur Fahrzeuge mit einem Gewicht von mehr als 3,5 Tonnen werden auf den Busparkplatz (kostenpflichtig) in der Nähe unserer Hotels (900 m von den Hotels entfernt) umgeleitet. Individuelle Hotelgäste haben die Möglichkeit, ihre Autos vor dem Hotel abzustellen (gegen Zahlung).





GRAND HOTEL TOPLICE★★★★★



Allgemeine Informationen

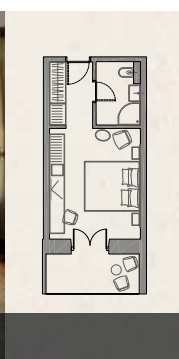
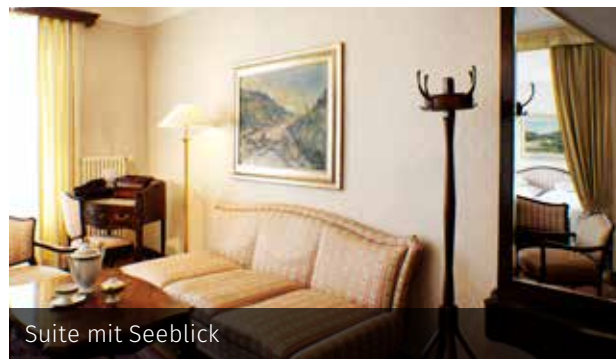
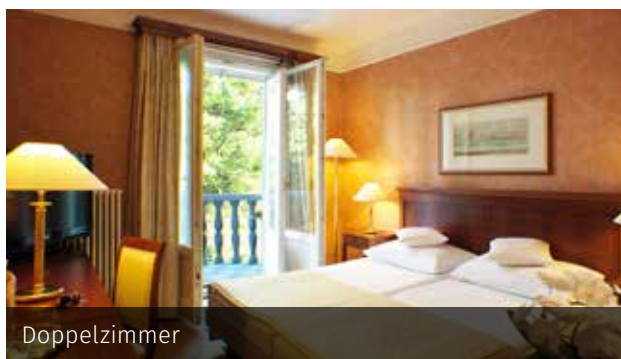
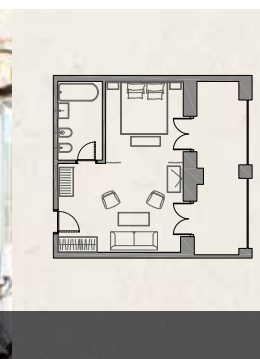
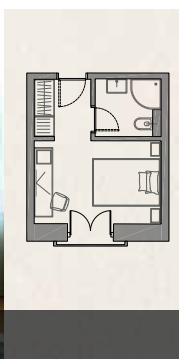
- ▶ Hotelkategorie: *****
- ▶ Eröffnung/Renovierung: 1931/2002, 2014
- ▶ Check-in: 15.00 Uhr
- ▶ Check-out: 11.00 Uhr
- ▶ Später Check-out: je nach Verfügbarkeit, gegen Aufpreis
- ▶ Öffnungszeiten der Rezeption: 24/7
- ▶ Anzahl der Stockwerke: 5
- ▶ Lift: 1
- ▶ Zimmeranzahl: 87
- ▶ Kapazität an Basisbetten: 172
- ▶ Zimmer mit Seeblick verfügen über einen Balkon
- ▶ Zimmerausstattung: alle Zimmer sind klimatisiert und verfügen über TV, Minibar und Safe
- ▶ Spa Luisa mit Thermalbad mit Thermalwasser
- ▶ Hoteleigenes Restaurant
- ▶ Restaurant Julijana, ausgezeichnet mit dem Preis The Michelin Plate und mit 3 Kochmützen nach der Gault-Millau-Klassifizierung
- ▶ Jezero Lounge bar mit Terrasse
- ▶ Hoteleigener Außenpool in der Sommersaison

- ▶ Bootshaus mit Bootsverleih (1 Stunde kostenloser Verleih pro Zimmer in der Sommersaison)
- ▶ Konferenzsäle mit Seeblick
- ▶ Wasserkocher für Kaffee/Tee
- ▶ Bademantel und gemütliche Hausschuhe
- ▶ Internet: WiFi
- ▶ Computer: 1 in der Hotellobby
- ▶ Waschservice: gegen Aufpreis
- ▶ Bügelservice: gegen Aufpreis
- ▶ Netzspannung: 220 V
- ▶ Raucher: Rauchen auf dem Balkon erlaubt
- ▶ Kinderbett nach vorheriger Absprache gegen Aufpreis
- ▶ Kreditkarten: MasterCard, Diners, Visa, Maestro, Ba
- ▶ Zertifikate: Mitglied der Hotelkette Small Luxury Hotels, ISO 9001:2008, HACCP

**SMALL
LUXURY
HOTELS**
OF THE WORLD™

Zimmer und Ausstattung

| | Einzelzimmer | Einzelzimmer mit Seeblick | Doppelzimmer | Doppelzimmer mit Seeblick | Suite mit Seeblick | Präsidentensuite mit Seeblick | Behindertenfreundliches Zimmer | Gesamt |
|---------------------------------|-----------------------|---------------------------|------------------------------|------------------------------|---|-------------------------------|--------------------------------|--------|
| Anzahl | 8 | 3 | 27 | 19 | 28 | 1 | 1 | 87 |
| Größe | 13- 17 m ² | 13- 17 m ² | 22- 25 m ² | 22- 25 m ² | 39- 45 m ² | 93 m ² | 31 m ² | |
| Maximale Zimmerbelegung* | 1 | 1 | 2 | 2 | 3 | 2 | 2 | |
| Bettgröße | 140 x 200 (Queensize) | 140 x 200 (Queensize) | 2 x 90 x 200 (German double) | 2 x 90 x 200 (German double) | 2 x 90 x 200 (German double) + Sofa 120 x 180 | 2 x 90 x 200 (German double) | 2 x 90 x 200 (German double) | |
| Badewanne mit Dusche | | | 15 | 12 | 28 | 1 | | |
| Dusche | 8 | 8 | 12 | 7 | | | 1 | |





Spa Luisa

Wellness-Zentrum

| | |
|----------------------------|--|
| Saunen | 1 türkische, 1 finnische, 1 Infrarotsauna (für Hotelgäste kostenfrei) |
| Massagen | 13 Massagearten |
| Kosmetik-Leistungen | kosmetische Pflege, Maniküre, Pediküre, Depilation |
| Bäder | 1 |
| Kosmetik-Linien | Kosmetikprodukte Heaven |





Schwimmbecken und Spa Luisa

Innenpool

Tiefe 125 cm

Temperatur 22 °C

Anzahl der Schwimmbecken 1

Fläche 82 m²

Wasserart Thermalwasser

Eintritt Freier Eintritt für Hotelgäste

Das Schwimmbad ist mit Hotelgäste haben kostenlosen Eintritt in die Schwimmbäder des Wellness-Zentrums Živa (Rikli Balance Hotel).





Kulinarik

| | Restaurant Julijana | Grand Restaurant | Grand Hall Restaurant | See-Salon Präsidentensalon | Jezero Lounge |
|-----------------------------|---|---|--|--|--|
| Kapazität | 22 Restaurant 24 Terrasse | 140 | 260-330 | 100 44 | 44 Terrasse |
| Frühstück | / | lokal, klassisch, international, bestimmte Speisen auf Bestellung | / | / | / |
| Mittagessen | nach vorheriger Absprache | nach vorheriger Absprache klassisch, lokal, international Buffet oder Tisch- service | nach vorheriger Absprache | / | nach vorheriger Absprache |
| Abendessen | à la carte mit Bedienung | lokal, klassisch, international kombiniert (Vor- speisen und Salate vom Buffet, andere Speisen mit Bedie- nung) | nach vorheriger Absprache | nach vorheriger Absprache | nach vorheriger Absprache |
| Kleiderord- nung | sportlich elegant | sportlich elegant | sportlich elegant | sportlich elegant | casual |
| Besonder- heiten | ausgezeichnetes ku- linarisches Angebot, saisonale Speisen, große Auswahl an Weinen | Saisonale Spei- sen, Produkte von lokalen Herstellern (Käse, Joghurt) | Konferenz- Veranstaltungen, Hochzeiten | Konferenz- Veranstaltungen (Konzerte, Empfän- ge, Hochzeitszere- monien) Live-Musik | nur in der Som- mersaison geöff- net, ausgewählte Speisen (Snacks, Süßspeisen, Eis), Empfänge, Hoch- zeitszeremonien, Strandservice |

Die Original Bleder Cremeschnitte ist in allen Restaurants und Gaststätten erhältlich.

Zimmerservice: 00.00 – 24.00 Uhr Die Essenszeiten werden nach Bedarf angepasst und verlängert.





Konferenzsäle

| Salon bzw. Saal | m ² | Aufstellung | | | | | | |
|--------------------------|----------------|-------------|-----|----|----|----|---------|-----|
| | | | | | | | | |
| Panorama | 217,20 | 150 | 80 | 50 | 56 | 60 | 120 | 200 |
| Panorama I+II | 141,70 | 120 | 60 | 40 | 46 | 50 | 80 | 150 |
| Panorama I | 69,50 | 50 | 30 | 24 | 20 | 24 | / | / |
| Panorama II | 72,20 | 50 | 30 | 24 | 20 | 24 | / | / |
| Panorama III | 72,50 | 50 | 30 | 24 | 20 | 24 | / | / |
| Grand I | 231 | 200 | 120 | / | 60 | 60 | 140-160 | 250 |
| Grand | 393,80 | 270 | 160 | / | 60 | 60 | 300 | 350 |
| Präsidenten-salon | 115,92 | 40 | 30 | 20 | / | / | / | 30 |
| Bridge-Zimmer | 36 | 20 | 16 | 10 | / | / | / | / |
| Jezerki salon | 210 | / | / | / | / | / | / | 150 |



KINO-BESTUHLUNG



KLASSENZIM-MER-BESTUHLUNG



L-FORM-BESTUHLUNG



T-FORM-BESTUHLUNG



U-FORM-BESTUHLUNG



BOARDROOM-BESTUHLUNG
(GEMEINSAMER TISCH)



BANKETT





RIKLI BALANCE HOTEL ★★★★★ S



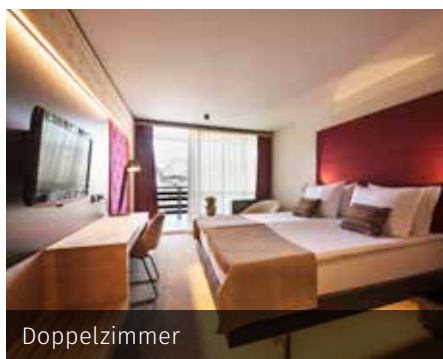
Allgemeine Informationen

- ▶ Hotelkategorie: ****s
- ▶ Eröffnung/Renovierung: 1969/2017 und 2018
- ▶ Check-in: 14.00 Uhr
- ▶ Check-out: 11.00 Uhr
- ▶ Später Check-out: je nach Verfügbarkeit, gegen Aufpreis
- ▶ Öffnungszeiten der Rezeption: 24/7
- ▶ Anzahl der Stockwerke: 5
- ▶ Lift: 2
- ▶ Zimmeranzahl: 150
- ▶ Kapazität an Basisbetten: 300
- ▶ Zimmerausstattung: die Zimmer sind mit natürlichen Materialien aus der Region ausgestattet und thematisch dekoriert (Holz, Imkerei, Stickerei, Lebkuchen)
- ▶ Alle Zimmer sind klimatisiert und verfügen über Balkon, TV, Minibar und Safe. Der Boden ist mit Textilbelag ausgelegt. In einigen Zimmern ist eine Farbtherapie verfügbar.
- ▶ Wellness Živa mit den größten Saunen in Bled

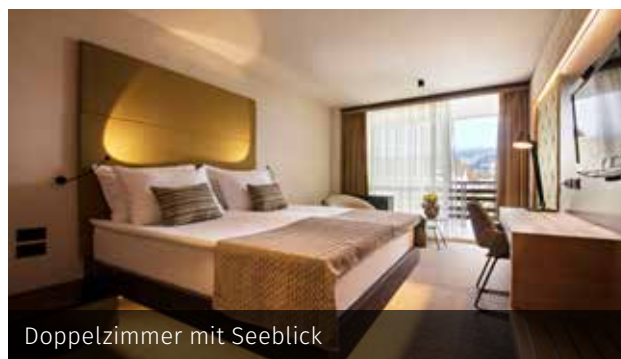
- ▶ Schwimmbadkomplex mit Wasserrutsche im Innenbereich
- ▶ Hoteleigenes Restaurant
- ▶ Konferenzzentrum mit Sälen und Seeblick
- ▶ Bademantel im Zimmer
- ▶ Wasserkocher für Kaffee/Tee
- ▶ Internet: WiFi
- ▶ Computer: 1 in der Hotellobby
- ▶ Waschservice: gegen Aufpreis
- ▶ Bügelservice: gegen Aufpreis
- ▶ Netzspannung: 220 V
- ▶ Kindergerecht: kinderfreundliches Schwimmbad
- ▶ Kinderbett nach vorheriger Absprache gegen Aufpreis
- ▶ Haustiere sind nicht erlaubt
- ▶ Raucher: Rauchen auf dem Balkon erlaubt
- ▶ Kreditkarten: MasterCard, Diners, Visa, Maestro, Ba
- ▶ Zertifikate: ISO 9001:2008, HACCP

Zimmer und Ausstattung

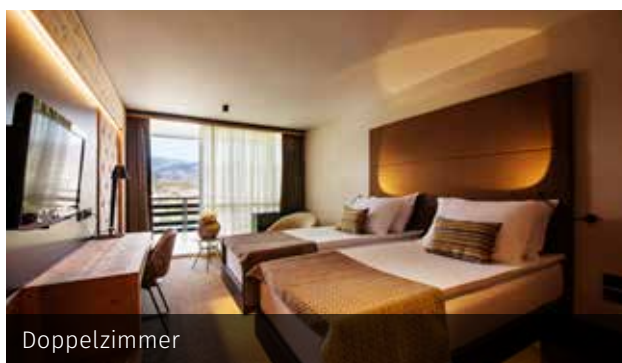
| | Doppelzimmer | Doppelzimmer mit Seeblick | Suite mit Seeblick | Miteinander verbundene Zimmer | Miteinander verbundene Zimmer mit Seeblick | Behindertenfreundliches Zimmer | Gesamt |
|---------------------------------|------------------------------|------------------------------|--------------------|-------------------------------|--|--------------------------------|--------|
| Anzahl | 59 | 60 | 10 | 10 | 10 | 1 | 150 |
| Größe | 26 m ² | 26 m ² | 50 m ² | 50 m ² | 50 m ² | 26 m ² | |
| Maximale Zimmerbelegung* | 3 | 3 | 4 | 5 | 5 | 2 | |
| Bettgröße | 180 x 200 oder 2*90 x 200 | 180 x 200 oder 2*90 x 200 | 180 x 200 | 180 x 200 und 2*90 x 200 | 180 x 200 und 2*90 x 200 | 2*90 x 200 | |
| Zusatzbetten | 70 x 190 | 70 x 190 | 140 x 190 | 70 x 190 | 70 x 190 | 90 x 200 | |
| Badewanne mit Dusche | 21 | 18 | | 5 | 5 | | |
| Dusche | 38 | 42 | 10 | 5 | 5 | 1 | |



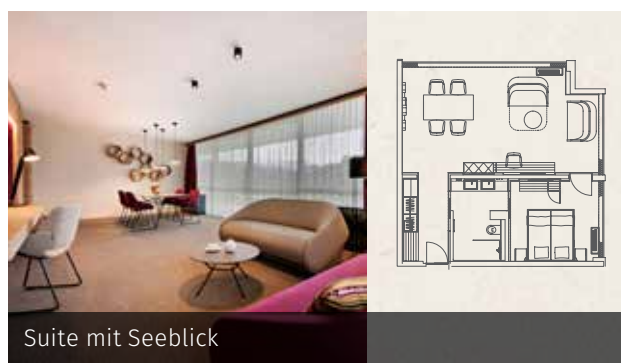
Doppelzimmer



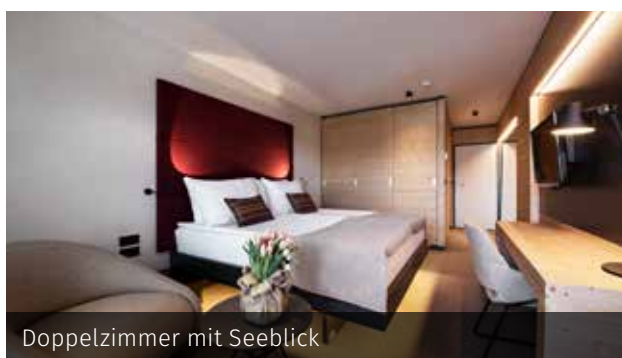
Doppelzimmer mit Seeblick



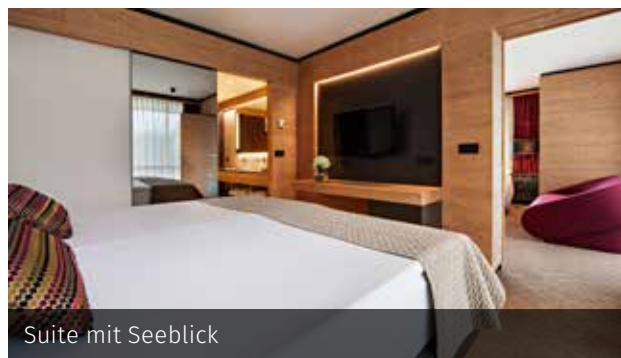
Doppelzimmer



Suite mit Seeblick



Doppelzimmer mit Seeblick



Suite mit Seeblick



Wellness Živa

Wellness-Zentrum Živa

| | |
|----------------------------|--|
| Saunen | 2 finnische Saunen, Biosauna, Infrarotsauna, 2 Dampfbäder, Eisanwendung, Abkühlbecken, beheizte Liegen im Ruheraum, Tee- und Obst-Ecke |
| Massagen | verschiedene Massagearten, Rituale und Programme für Paare |
| Kosmetik-Leistungen | kosmetische Pflege, Maniküre, Pediküre, Depilation |
| Bäder | 2 Bäder |
| Kosmetik-Linien | Pflege mit Kosmetikprodukten Heaven und Afrodita |





Schwimmbecken im Wellness-Zentrum Živa

| Schwimmbecken | Innenpool | Außenpool | Kinderbecken |
|---------------------------------|--|-----------------------------------|-----------------------------------|
| Tiefe | 130 cm | 130 cm | 60 cm |
| Temperatur | 30 °C Temperatur des Whirlpools 35 °C | 30 °C | 30 °C |
| Lufttemperatur | 28 °C | | |
| Anzahl der Schwimmbecken | 4 | 1 | 1 |
| Fläche | 402 m ² | 34 m ² | 19 m ² |
| Wasserart | Thermalwasser | Thermalwasser | Thermalwasser |
| Eintritt | Freier Eintritt für Hotelgäste | Freier Eintritt für Hotelgäste | Freier Eintritt für Hotelgäste |
| Zusätzliches Angebot | | | |
| Wasserrutschbahn | 1 | / | / |
| Bar am Schwimmbecken | 1 | / | / |





Kulinarik

| | Hoteleigenes Restaurant | Aperitif Bar Rikli |
|-----------------------|--|--|
| Kapazität | 225 | 30 |
| Frühstück | klassisch, lokal, international Buffet | |
| Mittagessen | klassisch, lokal, international, Buffet oder Tischservice, nach vorheriger Absprache | Konferenz-Veranstaltungen (Empfänge, Coffee Breaks) Live-Musik |
| Abendessen | klassisch, lokal, international | |
| Kleiderordnung | sportlich elegant | casual |
| Besonderheiten | lokale Gerichte lokale moderne Küche | |

Die Original Bleder Cremeschnitte ist in allen Restaurants und Gaststätten erhältlich. Zimmerservice: 08.00 – 22.00 Uhr Die Essenszeiten werden nach Bedarf angepasst und verlängert.





Konferenzsäle

| Salon bzw. Saal | m² | Aufstellung | | | | | | |
|----------------------------|--------|-------------|-----|----|----|----|-----|-----|
| | | | | | | | | |
| ARNOLD | 337,5 | 350 | 200 | 64 | 50 | 72 | 260 | 420 |
| ARNOLD I | 182,25 | 200 | 120 | 32 | 34 | 44 | 130 | 210 |
| ARNOLD II | 155,25 | 150 | 80 | 32 | 30 | 36 | 130 | 210 |
| ROSA | 30,7 | / | / | 12 | / | / | / | / |
| VODA | 69,13 | 36 | 20 | 37 | 20 | 24 | 16 | 40 |
| ZRAK | 98,82 | 80 | 42 | 28 | 28 | 32 | 32 | 100 |
| SONCE | 186,1 | 160 | 84 | 28 | 34 | 38 | 80 | 180 |
| STRAŽA 1 | 93,84 | / | / | 34 | / | / | / | / |
| STRAŽA 3 | 95,2 | 60 | 40 | 26 | 28 | 36 | / | 80 |
| STRAŽA 5 | 95,2 | 60 | 40 | 28 | 30 | 36 | / | 80 |
| Business Apartments | 36 | / | / | 10 | / | / | / | / |



KINO-BESTUHLUNG



KLASSENZIMMER-BESTUHLUNG



L-FORM-BESTUHLUNG



U-FORM-BESTUHLUNG



BOARDROOM-BESTUHLUNG (GEMEINSAMER TISCH)



BANKETT





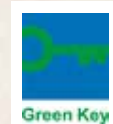
HOTEL PARK★★★★



Allgemeine Informationen

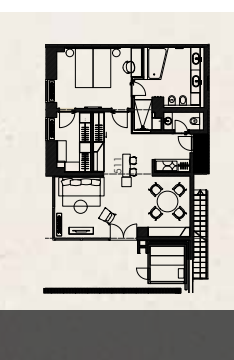
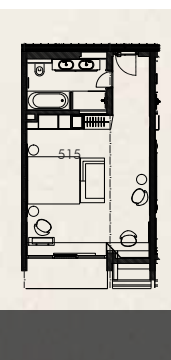
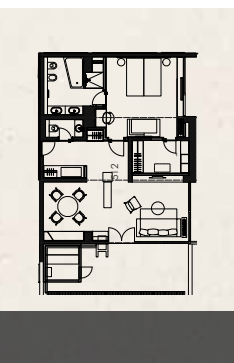
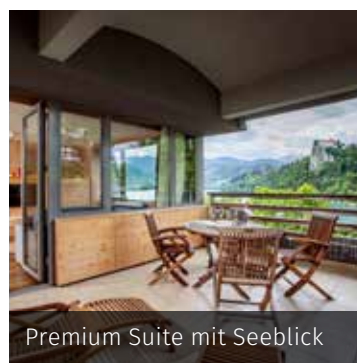
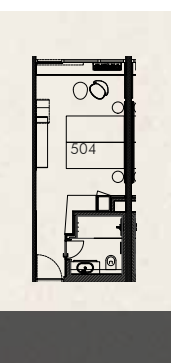
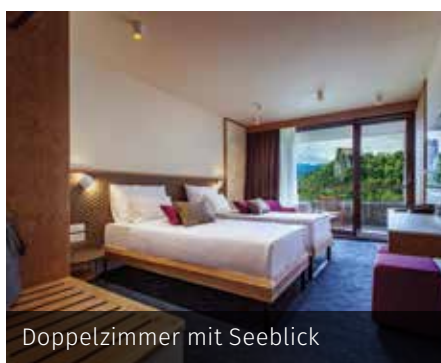
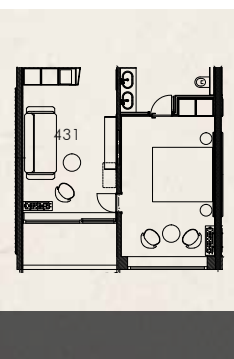
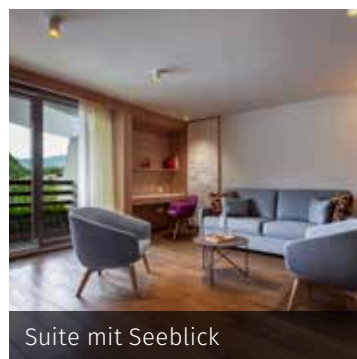
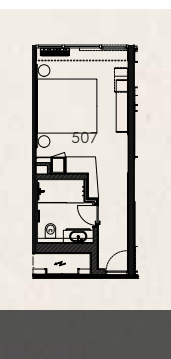
- ▶ Hotelkategorie: ****
- ▶ Eröffnung/Renovierung: 1977/2020
- ▶ Check-in: 14.00 Uhr
- ▶ Check-out: 11.00 Uhr
- ▶ Später Check-out: je nach Verfügbarkeit, gegen Aufpreis
- ▶ Öffnungszeiten der Rezeption: 24/7
- ▶ Anzahl der Stockwerke: 5
- ▶ Lift: 3
- ▶ Zimmeranzahl: 218
- ▶ Kapazität an Basisbetten: 438
- ▶ Zimmerausstattung: alle Zimmer sind klimatisiert und verfügen über Balkon, Telefon, TV, Minibar und Safe. Der Boden ist mit Parkett oder Textilbelag ausgelegt
- ▶ Hoteleigene Restaurants mit Weinbrunnen
- ▶ Spa Park mit Panoramasauna und Schwimmbecken

- ▶ Fitness-Studio
- ▶ Konferenzsäle mit Seeblick
- ▶ Internet: WiFi
- ▶ Waschservice: gegen Aufpreis
- ▶ Bügelservice: gegen Aufpreis
- ▶ Netzspannung: 220 V
- ▶ Behindertengerecht: behindertenfreundliche Zimmer mit angepasster Türbreite und barrierefreiem Bad
- ▶ Kinderbett und Haustiere nach vorheriger Absprache gegen Aufpreis
- ▶ Haustiere sind (mit Einschränkungen) erlaubt
- ▶ Raucher: Rauchen auf dem Balkon erlaubt
- ▶ Kreditkarten: MasterCard, Diners, Visa, Maestro, Ba
- ▶ Zertifikate: ISO 9001:2008, HACCP



Zimmer und Ausstattung

| | Doppelzim- mer mit Einzelbett | Doppelzim- mer | Doppel- zimmer mit Einzelbett mit Seeblick | Doppel- zimmer mit Seeblick | Premium Doppel- zimmer mit Seeblick | Suite mit Seeblick | Premium Suite mit Seeblick | Premium Suite mit Parkblick | Gesamt |
|---------------------------------------|-------------------------------------|------------------------|---|-----------------------------------|--|-----------------------|----------------------------------|-----------------------------------|--------|
| Anzahl | 30 | 80 | 12 | 80 | 5 | 9 | 1 | 1 | 218 |
| Größe | 21,6 m² | 23,3 m² | 21,6 m² | 23,3 m² | 36,5 m² | 45,5 m² | 71,5+25 m² Terrasse | 71,5+25 m² Terrasse | |
| Maximale Zim- merbelegung* | 2 | 3 | 2 | 3 | 3 | 4 | 4 | 4 | |
| Bettgröße | 160 x 200 | 2 x 90 x 200 | 160 x 200 | 2 x 90 x 200 | 180 x 200 | 180 x 200 | 180 x 200 | 180 x 200 | |
| Zusatzbetten | | 8 Zimmer – 80 x 180 | | 8 Zimmer – 80 x 180 | 80 x 180 | 180 x 200 | 180 x 200 | | |
| Badewanne mit Dusche | | 2 | | 66 | 5 | 9 | 1 | 1 | |
| Dusche | 30 | 76 | 12 | 14 | 4 | 9 | 1 | 1 | |





Spa Park

Wellness-Zentrum

| | |
|----------------------------|--|
| Saunen | türkische, finnische und Infrarotsauna |
| Massagen | verschiedene Massagearten, Rituale und Programme für Paare |
| Kosmetik-Leistungen | Gesichtspflege, Maniküre, Pediküre, Depilation |
| Kosmetik-Linien | Kosmetikprodukte Afrodita |
| Zusatzleistungen | Fitness-Studio, Sonnenterrasse |

Wellness Thai Center Bled

Wellness-Zentrum

| | |
|-----------------|-------------------|
| Saunen | 1 infrarote Sauna |
| Massagen | thailändische |





Innenpool im Hotel Park

| Innenpool | |
|--------------------------|------------------------------------|
| Tiefe | 135 – 165 cm |
| Temperatur | 30 °C im Sommer 33 °C im Winter |
| Anzahl der Schwimmbecken | 1 |
| Fläche | 166 m ² |
| Wasserart | Thermalwasser |
| Eintritt | Freier Eintritt für Hotelgäste |






Kulinarik

| | Restaurant Park | Aperitif-Bar |
|-----------------------|---|--|
| Kapazität | 352 | 30 |
| Frühstück | klassisch, lokal Buffet | |
| Mittagessen | nach vorheriger Absprache klassisch, lokal, international Buffet oder Tischservice | Konferenz-Veranstaltungen, Empfänge, Coffee Breaks Live-Musik |
| Abendessen | klassisch, lokal, international Buffet oder Tischservice | |
| Kleiderordnung | sportlich elegant | casual |
| Besonderheiten | lokale Gerichte lokale moderne Küche | |

Die Original Bleder Cremeschnitte ist in allen Restaurants und Gaststätten erhältlich. Zimmerservice: 08.00 – 22.00 Uhr Die Essenszeiten werden nach Bedarf angepasst und verlängert.







Konferenzsäle

| Salon bzw. Saal | m ² | Aufstellung | | | | | |
|----------------------|----------------|-------------|----|----|----|----|----|
| | | | | | | | |
| Prešeren | 128 | 120 | 60 | / | / | / | 80 |
| Prešeren I | 64 | 60 | 30 | 22 | 30 | 36 | 40 |
| Prešeren II | 64 | 60 | 30 | 22 | 30 | 36 | 40 |
| Kosovel | 64 | 55 | 30 | 22 | 30 | 36 | 40 |
| Cankar | 114,6 | 110 | 72 | 40 | 54 | 60 | 60 |
| PEN 2 | 62 | 45 | 24 | 20 | 20 | 24 | / |
| PEN 3 | 62 | / | / | 16 | / | 18 | / |
| PEN 4 Premium | 62 | / | / | 16 | / | 18 | / |

KINO-BESTUHLUNG
 KLASSENZIM-MER-BESTUHLUNG
 L-FORM-BESTUHLUNG
 U-FORM-BESTUHLUNG
 BOARDROOM-BESTUHLUNG (GEMEINSAMER TISCH)
 BANKETT





HOTEL SAVICA GARNI★★★★



Allgemeine Informationen

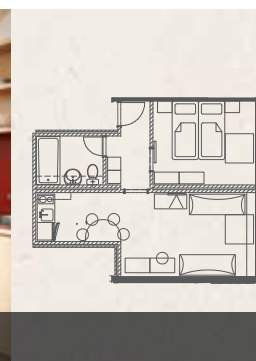
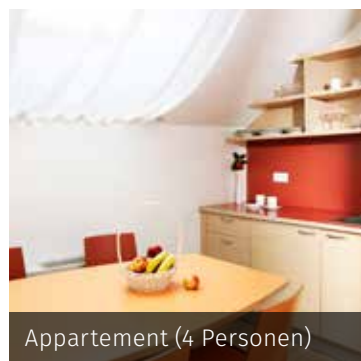
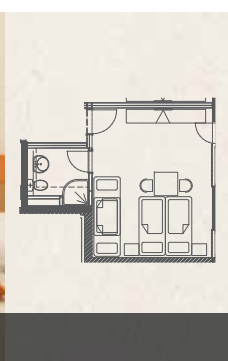
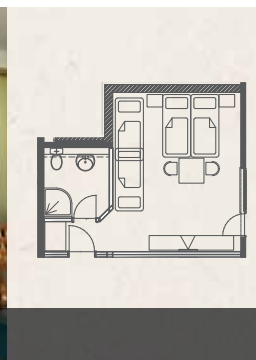
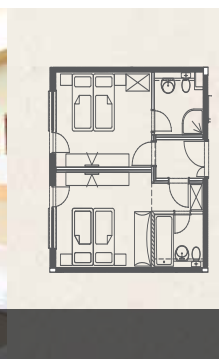
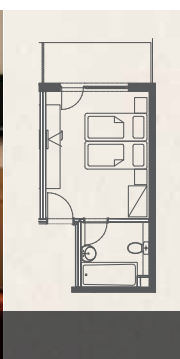
- ▶ Hotelkategorie: ****
- ▶ Eröffnung/Renovierung: 1984/2008
- ▶ Check-in: 14.00 Uhr
- ▶ Check-out: 11.00 Uhr
- ▶ Später Check-out: je nach Verfügbarkeit, gegen Aufpreis
- ▶ Öffnungszeiten der Rezeption: 24/7
- ▶ Anzahl der Stockwerke: 6
- ▶ Lift: 2
- ▶ Zimmeranzahl: 102
- ▶ Kapazität an Basisbetten: 204
- ▶ Zimmerausstattung: alle Zimmer sind klimatisiert und verfügen über Balkon, Telefon, TV, Minibar und Safe. Der Boden ist mit Textilbelag ausgelegt.
- ▶ Hoteleigenes Restaurant
- ▶ Schwimmbecken im Wellness-Zentrum Živa: freier Eintritt 1x täglich (bis 3 Stunden)
- ▶ Wellness-Zentrum Živa (im Rikli Balance Hotel)

- ▶ Saunawelt im Wellness-Zentrum Živa gegen Aufpreis
- ▶ Internet: WiFi
- ▶ Computer: 1 in der Hotellobby
- ▶ Waschservice: gegen Aufpreis
- ▶ Bügelservice: gegen Aufpreis
- ▶ Netzspannung: 220 V
- ▶ Familiengerecht: miteinander verbundene Zimmer, 14 Appartement verfügen über eine Küche, Kinderspielplatz
- ▶ Kinderbett nach vorheriger Absprache und Aufpreis
- ▶ Haustiere nicht erlaubt
- ▶ Raucher: Rauchen auf dem Balkon erlaubt
- ▶ Kreditkarten: MasterCard, Diners, Visa, Maestro, Ba
- ▶ Zertifikate: Öko-Margerite (Eko marjetica), ISO 9001:2008, HACCP, Slovenia Green



Zimmer und Ausstattung

| | Doppelzimmer | Vier-Bett-Zimmer | Miteinander verbundene Zimmer (2+2) | Miteinander verbundene Zimmer (2+3) | Apartment mit Kochnische für 4 Personen | Apartment mit Kochnische für 5 Personen | Gesamt |
|---------------------------------|--------------|--|-------------------------------------|---|---|---|--------|
| Anzahl | 16 | 4 | 48 | 20 | 8 | 6 | 102 |
| Größe | 21,5 m² | 29 m² | 46 m² | 46 m² | 34 - 40 m² | 36-40 m² | |
| Maximale Zimmerbelegung* | 2 | 4 | 4 | 5 | 4 | 5 | |
| Bettgröße | 2*90 x 200 | 2*90 x 200 und 2*80 x 180 (Etagenbett) | 1*160 x 200 und 2*90 x 200 | 1*160 x 200 und 2*90 x 200 und 1*80 x 190 | 160 x 200 und 2*90 x 200 | 2*90 x 200 und 2*80 x 190 und Sofa | |
| Badewanne mit Dusche | 10 | 1 | 24 | 10 | 8 | 6 | |
| Dusche | 6 | 3 | 24 | 10 | | | |





Kulinarik

| | Restaurant |
|-----------------------|--|
| Kapazität | 98 Restaurant 24 Terrasse |
| Frühstück | lokal, klassisch, international, Buffet |
| Mittagessen | lokal, klassisch, international im Restaurant Rikli Balance Hotel nach vorheriger Absprache (Buffet oder Tischservice) |
| Abendessen | lokal, klassisch, international Buffet im Restaurant Rikli Balance Hotel (50 m) |
| Kleiderordnung | casual |
| Besonderheiten | Kindergerichte |

Die Original Bleder Cremeschnitte ist in allen Restaurants und Gaststätten erhältlich. Die Essenszeiten werden nach Bedarf angepasst und verlängert.





Schwimmbecken im Wellness-Zentrum Živa

Im Rikli Balance Hotel (gegenüber dem Hotel Savica Garni)

| Schwimmbecken | Innenpool | Außenpool | Kinderbecken |
|---------------------------------|--|---|---|
| Tiefe | 130 cm | 130 cm | 60 cm |
| Temperatur | 30 °C Temperatur des Whirlpools 35 °C | 30 °C | 30 °C |
| Lufttemperatur | 28 °C | | |
| Anzahl der Schwimmbecken | 4 | 1 | 1 |
| Fläche | 402 m ² | 34 m ² | 19 m ² |
| Wasserart | Thermalwasser | Thermalwasser | Thermalwasser |
| Eintritt | freier Eintritt 1 x täglich (3 Stunden) | freier Eintritt 1 x täglich (3 Stunden) | freier Eintritt 1 x täglich (3 Stunden) |
| Zusätzliches Angebot | | | |
| Wasserrutschbahn | 1 | / | / |
| Bar am Schwimmbecken | 1 | / | / |



Wellness Živa

Im Rikli Balance Hotel (gegenüber dem Hotel Savica Garni)

Wellness-Zentrum Živa

| | |
|----------------------------|--|
| Saunen | 2 finnische Saunen, Biosauna, Infrarotsauna, 2 Dampfbäder, Eisanwendung, Abkühlbecken, beheizte Liegen im Ruheraum, Tee- und Obst-Ecke |
| Massagen | verschiedene Massagearten, Rituale und Programme für Paare |
| Kosmetik-Leistungen | kosmetische Pflege, Maniküre, Pediküre, Depilation |
| Bäder | 2 Bäder |
| Kosmetik-Linien | Pflege mit Kosmetikprodukten Heaven und Afrodita |



HOTEL JADRAN★★★★



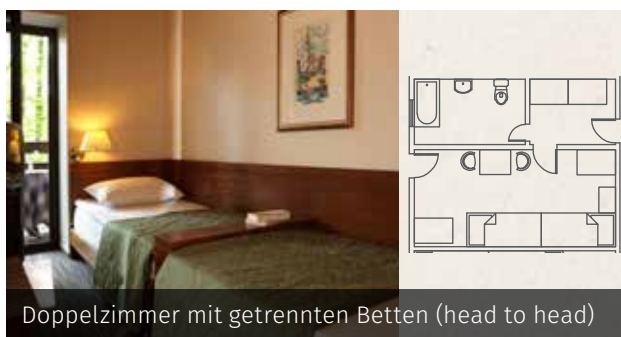
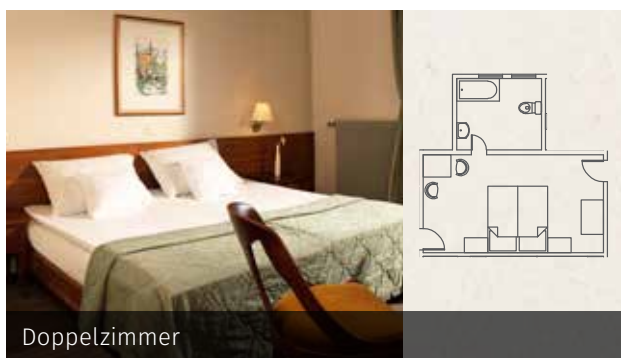
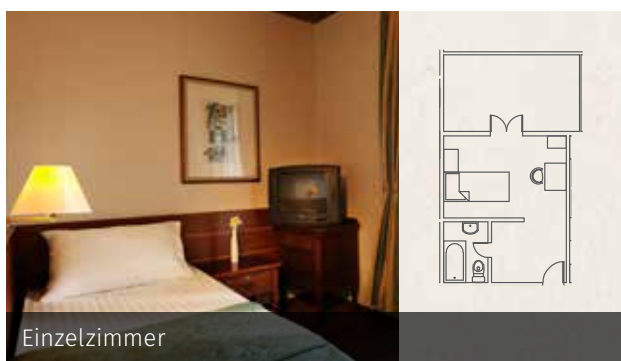
Allgemeine Informationen

- ▶ Hotelkategorie: ***
- ▶ Eröffnung/Renovierung: 1931/teilweise 2013
- ▶ Check-in: 14.00 Uhr
- ▶ Check-out: 11.00 Uhr
- ▶ Später Check-out: je nach Verfügbarkeit, gegen Aufpreis
- ▶ Öffnungszeiten der Rezeption: 24/7
- ▶ Anzahl der Stockwerke: 5
- ▶ Lift: 1
- ▶ Zimmeranzahl: 44
- ▶ Kapazität an Basisbetten: 83
- ▶ Zimmerausstattung: die Zimmer verfügen über TV. Der Boden ist mit Textilbelag ausgelegt.
- ▶ Hoteleigener Frühstücksraum
- ▶ Internet: WiFi

- ▶ Computer: 1 in der Hotellobby
- ▶ Waschservice: gegen Aufpreis
- ▶ Bügelservice: gegen Aufpreis
- ▶ Netzspannung: 220 V
- ▶ Raucher: Rauchen auf dem Balkon erlaubt
- ▶ Kinderbett und Haustiere nach vorheriger Absprache gegen Aufpreis
- ▶ Kreditkarten: MasterCard, Diners, Visa, Maestro, Ba

Zimmer und Ausstattung

| | Einzelzimmer mit Seeblick | Doppelzimmer mit getrennten Betten | Doppelzimmer | Doppelzimmer mit Seeblick | Dreibettzimmer mit Seeblick | Gesamt |
|---------------------------------|---------------------------|------------------------------------|----------------------|---------------------------|-----------------------------|--------|
| Anzahl | 5 | 14 | 8 | 14 | 3 | 44 |
| Größe | 13-15 m ² | 16-18 m ² | 16*24 m ² | 18-26 m ² | 27-31 m ² | |
| Maximale Zimmerbelegung* | 1 | 2 | 2 | 2 | 3 | |
| Bettgröße | 90 x 200 | 2*90 x 200 | 2*90 x 200 | 2*90 x 200 | 2*90 x 200 und 1*90 x 180 | |
| Badewanne mit Dusche | 5 | 14 | 8 | 14 | 3 | |





Kulinarik

| Restaurant Jadran | |
|-----------------------|---|
| Kapazität | 48 Restaurant, 10 Terrasse |
| Frühstück | klassisch, lokal, Buffet im Hotel Jadran |
| Mittagessen | nach vorheriger Absprache, in einem der Restaurants |
| Abendessen | klassisch, lokal, Buffet in einem Restaurants |
| Kleiderordnung | casual |



KULINARISCHES ANGEBOT IN BLEED



Die Original Bleder Cremeschnitte ist das kulinarische Wahrzeichen, das man in Bled unbedingt probieren muss. Bereits seit über 70 Jahren wird die Original Bleder Cremeschnitte in der Konditorei des Hotels Park zubereitet. Sie können sie jedoch in allen Lokalen, Restaurants und Hotels der Sava Hotels Bled kosten.

Bled hat dank des Sladogled, dem leckeren Eis, das in der Konditorei des Hotels Park zubereitet wird, den prestigeträchtigen Titel der weltweit besten Eis-Destination 2017 erhalten. Sladogled und andere Eissorten mit berauschenden Geschmacksvarianten können Sie in der Bleder Sladoglednica (Eisdiele) und im Café Kavarna Park genießen. Sie können zwischen sechzehn Sorten wählen, die von den Konditoren je nach Saison angepasst werden.





Café Kavarna Park
Cesta svobode 15, 4260 Bled
+386 4 579 18 18 | kavarna@hotelibled.com



Restaurant Julijana
Cesta svobode 12, 4260 Bled
+386 31 758 371 | julijana@hotelibled.com

| | Café Kavarna Park | Restaurant Julijana | Jezero Lounge |
|---|---|--|--|
| Kapazität | Restaurant 170 Terrasse 230 | Restaurant 22 Terrasse 24 | 44 Terrasse |
| Mittages- sen und Abendes- sen | klassisch, lokal, international à la carte mit Bedienung | nach vorheriger Absprache, à la carte mit Bedienung | ausgewählte Speisen (Snacks, Süßspeisen, Eis), Empfänge, Hochzeitszeremonien, Strand- service |
| Kleiderord- nung | casual | sportlich elegant | casual |
| Besonder- heiten | Original Bleder Cremeschnitte, Musikabende im Sommer | ausgezeichnetes kulinarisches Angebot, große Auswahl an Weinen | nur in der Sommersaison geöffnet |

ERKUNDEN SIE BLED UND DAS GRÜNE SLOWENIEN!



Insel inmitten des Bleder Sees



Bleder Burg



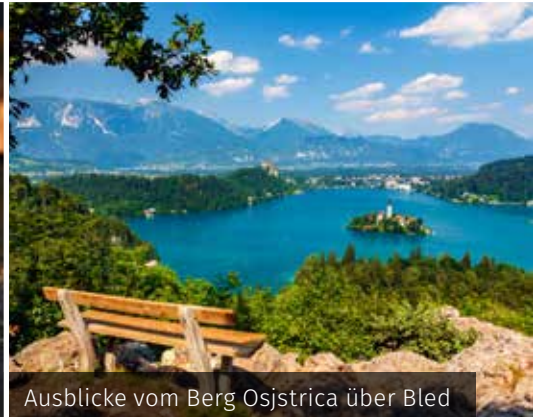
Traditionelle Pletna-Boote



Mit dem „Fiaker“ rund um den See



Original Bleder Cremeschnitz



Ausblicke vom Berg Ojstrica über Bled



Wanderungen im Nationalpark Triglav



Radtour durch das Tal Dolina Radovne



Eine halbe Autostunde von der Hauptstadt Ljubljana entfernt

SAVA

HOTELS & RESORTS

Sava Hotels Bled
Terme 3000 – Moravske Toplice
Terme Radenci
Terme Ptuj
St. Bernardin Resort Portorož
Salinera Resort Strunjan
San Simon Resort Izola

Folgen Sie uns unter



www.sava-hotels-resorts.com